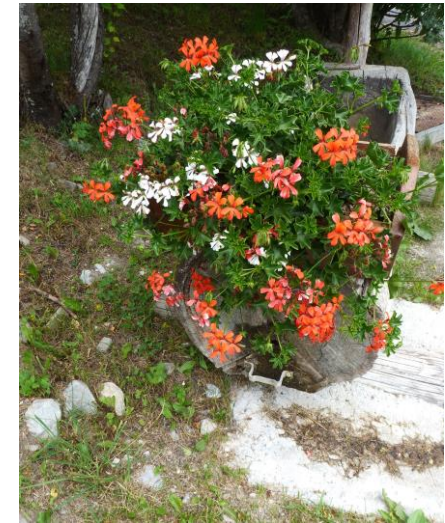




Fleurir sa maison et son jardin



Adapter le choix des plantes

- Connaître la texture et la structure de son sol

La structure

Fragmentaire



Particulaire



Compacte



La texture

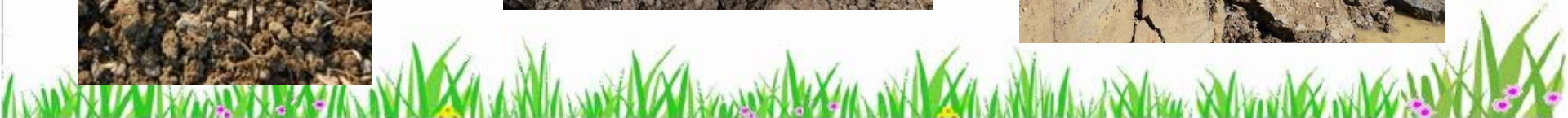
Sableux



Limoneux



Argileux



L'observation des herbes indésirables, indicatrice de nature de sol.

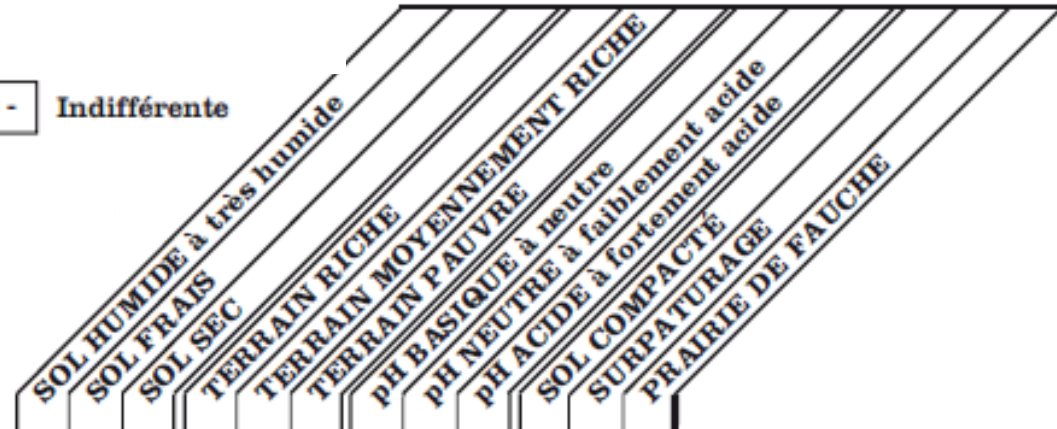
Très caractéristique
 Assez caractéristique
 Indifférente

		SOL HUMIDE à très humide	SOL FRAIS	SOL SEC	TERRAIN RICHE	TERRAIN MOYENNEMENT RICHE	PH BASIQUE à neutre	PH NEUTRE à faiblement acide	SOL ACIDE à fortement acide	SOL COMPACTÉ	SURPÂTURAGE	PRAIRIE DE FAUCHE
Sols secs, basiques à neutres et riches	Capselle bourse à Pasteur											
	Panais cultivé											
	Succise des prés											
Sols secs et pauvres	Sanguisorbe pimprenelle											
	Achillée millefeuille											
	Arrête bœuf											
	Épervière piloselle											
	Flouve odorante											
	Rumex petite oseille											
	Fougère aigle											
Sols frais et riches	Avoine jaunâtre											
	Paturin annuel											
	Cirse des champs											
	Renoncule ficaire											
	Rumex à feuilles obtuses											



Plantes indicatrices du sol

Très caractéristique
 Assez caractéristique
 Indifférente



Plante	SOL HUMIDE à très humide	SOL FRAIS	SOL SEC	TERRAIN HUMIDE	TERRAIN RICHE	TERRAIN MOYENNEMENT RICHE	PH BASIQUE	PH NEUTRE à neutre	PH ACIDE à fortement acide	SOL COMPACTÉ	SURPÂTURAGE	PRAIRIE DE FAUCHE
Sols frais et moyennement riches Luzerne lupuline		■			■							
Lychnis fleur de coucou		■			■		■					
Pâquerette vivace		■			■					■		
Brunelle commune												
Bugle rampant					■							
Alchémille vulgaire			■		■	■						

Sols humides à très humides et riches Fétuque géante	■			■			■					
Vulpin des prés		■					-	-	-			
Reine des prés		■		■		■	■					

Sols humides à très humides et moyennement riches Agrostide stolonifère	■			-	-	-	-	-	-			
Cardamine des prés		■		■	■		■	■				
Houlque laineuse				■	■		■				■	
Lotier des marais				■	■		■					
Oenanthe fistuleuse							-	-	-			
Populage des marais			■	■	■		■	■				



Adapter le choix des plantes

- Adapter le choix en fonction de :
 - L'exposition
 - La neige, le sel
 - Le vent (froid ou chaud)
 - L'espace disponible
 - Son développement à l'âge adulte
 - L'effet recherché (horticole, naturel, ...)
 - Les besoins en eau
- Et surtout le temps consacré



Tailler au bon moment

Objectif de la taille

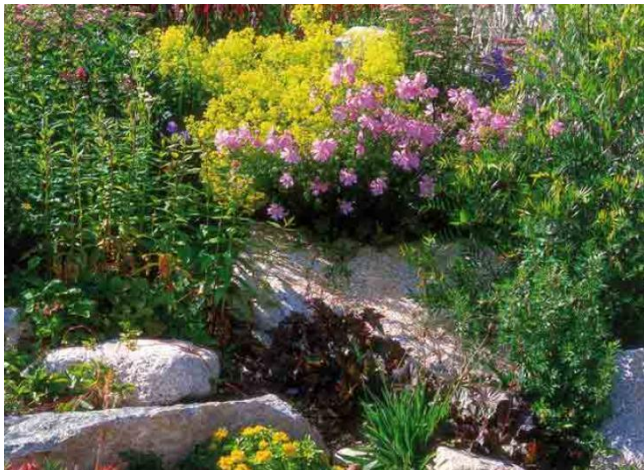
- Critères esthétique
- Aspect fonctionnel
- Aspect technique
- Aspect sanitaire

*Avant toute taille,
demandez vous toujours
s'il est nécessaire de tailler
et si votre arbre est assez vigoureux
pour supporter une amputation*



Eviter les tailles à l'automne !

Fleurir autrement son jardin



Fleurir autrement son jardin



Le meilleur moyen d'effacer les limites d'un jardin et de le fondre dans le paysage montagnard est de privilégier la flore locale.

- espèces horticoles, à proximité de l'habitation (les plantes annuelles, vivaces et bulbeuses)
- essences indigènes assurent une liaison harmonieuse avec le paysage environnant.



Fleurir autrement son jardin



**Les pentes sont l'une des caractéristiques topographiques des jardins d'altitude.
Quelles plantes choisir pour épouser ce relief naturel ?**

Savoir tirer profit d'un talus.
Donner du volume au talus en
Variant la gamme végétale en utilisant :

- Des arbustes couvre-sol,
- Des plantes alpines,
- Des conifères nains,
- et de plantes vivaces tapissantes







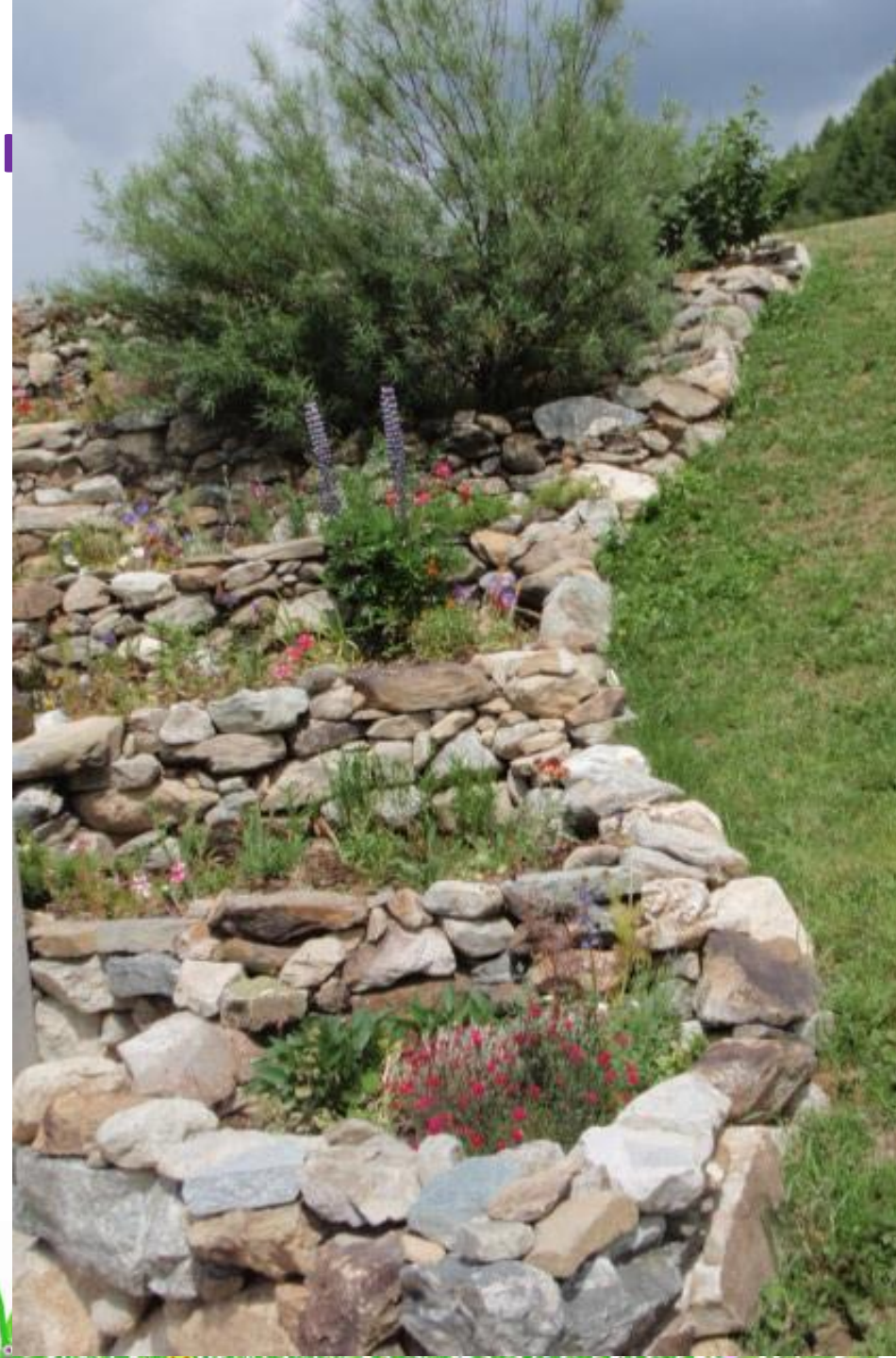












Fleurir autrement sa maison et son jardin







Fleurir autrement son jardin



Plus on prend de l'altitude et plus le choix de végétaux décroît... à l'exception des conifères. Ces derniers composent l'essentiel de la flore de haute montagne en résistant au froid, au vent et à la neige.

Les conifères possèdent des aiguilles ou des écailles persistantes décoratives en hiver, mais aussi aux arbustes à écorce décorative.



aison et son jardin



Pensez aux rosiers !



Rosiers adaptés au climat montagnard

Sol sablonneux ou limoneux

- Rosiers rugueux ('Hansa', 'Agnes', 'Pink Robusta')

Sol lourd et argileux

- Rosiers alba ('Cuisse de nymphe')
- Tous les rosiers buissons modernes et grimpants à palisser contre un mur ensoleillé
- Rosiers galliques (var. versicolor, 'Jenny Duval', 'Charles de Mills')
- Rosiers moussus ('Salet')

Sol maigre et caillouteux

- Rosiers paysagers
- Rosier 'Thérèse Bugnet'



Arbustes (feuillus et conifères)

- Junipérus naturel
- Junipérus Tamaricifolia
- Pin Pumilo
- Pin Mughus
- Raisin d'ours
- Amélanchier
- Cornouiller
- Groseiller à fleurs jaunes
- Saule Helvética
- Spirées diverses
- Noisetier
- Potentille jaune, orange, blanche
- Seringats
- Sureaux
- Symphorines
- Viorne diverses
- Weigela
- Thymélée des Alpes (Daphne cneorum)
- Physocarpe doré, pourpre
- Aubépines
- Arbre du Judée
- Berbéris
- Bruyères diverses
- Buis
- Buddleia hybride
- Clématite des montagnes
- Clématite alpine
- Cotoneasters divers
- Cognassier du Japon
- Daphné Bois Joli
- Deutzia
- Forsythia
- Fusain d'Europe
- Fusain ailé
- Groseillier
- Houx
- Kerria
- Kolkwitzia
- Lilas
- Millepertuis













Fleur



ardin









Fleurir autrement sa maison et son jardin



Fleurir autrement sa maison



Eau d'arrosage,
Engrais chimique,
Budget élevé, ...



Les goûts et les couleurs

Notions sur les couleurs avec 3 couleurs primaires

le rouge: chaud et riche

le bleu: froid et calme

le jaune: frais et heureux



Les associations de couleurs

- **Le contraste:** Pour attirer l'attention (à utiliser judicieusement).

Le meilleur reste une couleur chaude avec une couleur froide.

Contraste de valeur: couleur claire/couleur obscure.

- **Contraste entre deux couleurs primaires:** contrastes violents, durs. Ex: pourpre et jaune pâle.

- **Contraste de couleurs secondaires**
surtout violet/orange, car le vert est la base du végétal.

- **Contraste de couleurs complémentaires**
en général réussi.



Le fleurissement hors sol

Choix du contenant



Harmoniser avec soin aux couleurs des végétaux.



Sortir du « tout » géranium









Bidens jaune
Bidens ferulifolia



Bidens 'Pirate Pearl'
Bidens ferulifolia
'Pirate Pearl'



Lobélia cascade
Lobelia erinus
Cascade



Bacopa blanc
Bacopa



Lysimaque pour suspension
Lysimachia
procumbens



Calibrachoa 'Berlin Revue'
Calibrachoa 'Berlin Revue'



Pétunia Tumbelina® 'Cherry Ripple'
Petunia Tumbelina
'Cherry Ripple'



Verveine 'Violette'
Verbena x hybrida



Lantana blanc
Lantana camara



Plectranthe panaché
Plectranthus
coleoides 'Variegata'



Diascia blanc
Diascia cordata



Pétunia 'Viva'® 'Bright Red'
Petunia 'Viva'®

Quelques exemples de
plantes annuelles pour
suspensions



Calibrachoa 'Cocktail'
Calibrachoa 'Crazy
Horse'



Calibrachoa 'Celebration Printemps'
Calibrachoa



Pétunia 'Mystical Black Magic'
Petunia



Coréopsis alpin
'Early sunrise'



Sedum spectabile
'Brillant'



Pennisetum
alopecuroides
'Little Bunny'



Campanule
medium blanche
Campanula medium



Campanule des
murs
Campanula muralis,



Coréopsis
verticillé 'Clair de
Lune' ou



Coréopsis 'Louis
d'or'



Géranium vivace
sanguineum rose



Géranium vivace
'Azure Rush'



Hosta 'Sum and
Substance'



Nepeta 'Blue
Dragon'®



Sedum spectabile
'Iceberg'



Nepeta



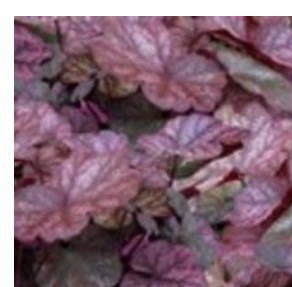
Petite pervenche
pourpre



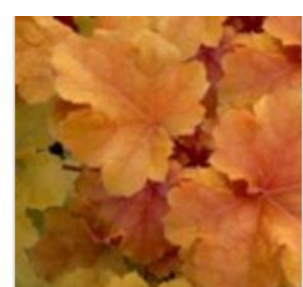
Petite pervenche
'Illumination'



Géranium vivace
'Rozanne'



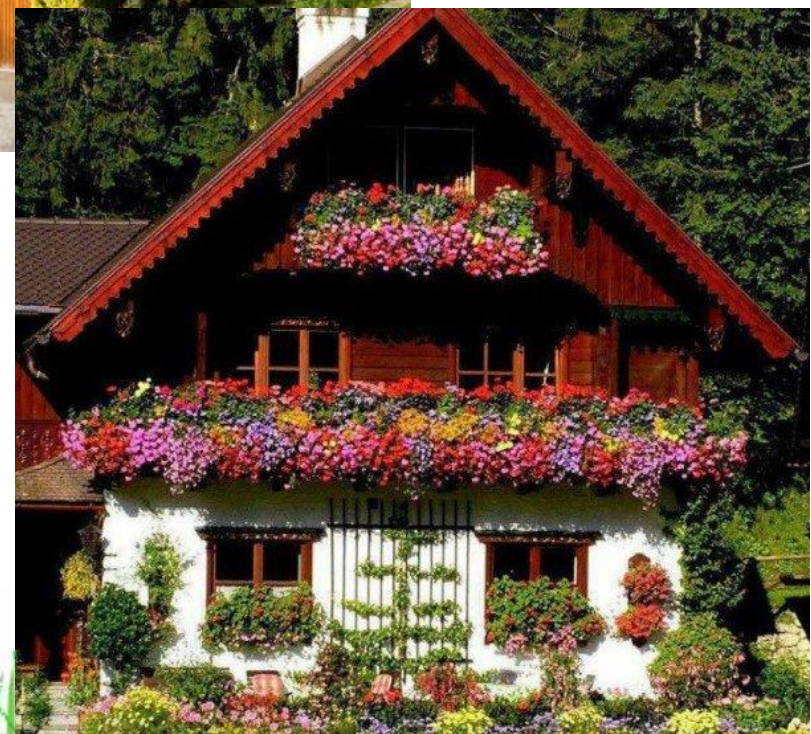
Heuchère Régal®
'Beaujolais'



Heuchère
'Christa'® x 2

Quelques exemples de plantes vivaces pour suspensions





Ne pas tomber dans l'excès



Associer avec des plantes vivaces, graminées,...











Pensez aux plantes aromatiques !



Incroyables comestibles



Comment avoir de belles fleurs ?

Désherber, protéger les plantes et nourrir le sol

- Ne pas choisir des plantes fragiles et sensibles aux maladies et insectes.
- - Mettre en place un paillage au pied des fleurissements.
- Utiliser du compost pour assurer l'amendement en s'interdisant l'utilisation de terreau avec tourbe ou d'engrais chimique.
- Intégrer des légumineuses (fabacées) dans les parterres: elles fixent l'azote atmosphérique et évitent ainsi le recours à des engrais.
- Utiliser des techniques alternatives pour la destruction des ravageurs, comme la lutte biologique intégrée.
- Ne pas rejeter les sols pauvres et ingrats qui requièrent moins d'entretien du fait d'une pousse plus lente.



La plantation en pleine terre



La plantation en pots

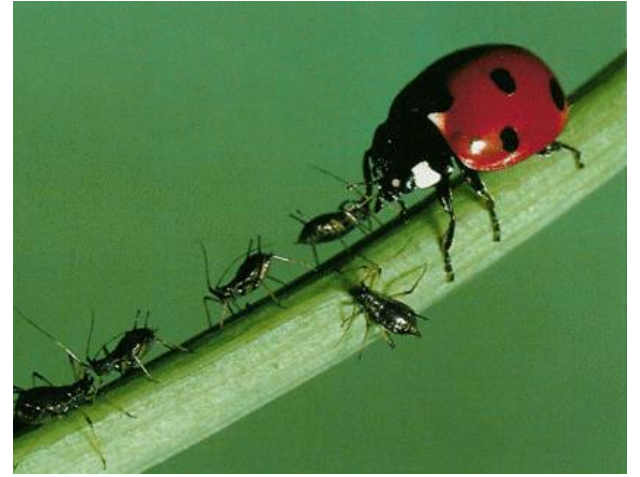


La fertilisation



L'entretien des massifs et des vivaces





La gestion de l'eau

- Collecter l'eau de pluie
- Arroser le matin ou le soir suivant la température de la nuit
- Pailler les massifs
- Installer des coupelles sous les pots
- Préférer l'arrosage au goutte à goutte



Plantes économes en eau



Coussin d'argent



Papaver orientale
'Beauty of
Livermere'



Achillée naine



Petite pervenche
'pourpre'



Petite pervenche
'Illumination'



Echinops ritro
'Veitch's Blue'
Echinops ritro 'Veitch's'



Erodium x
kolbianum
'Natasha'



Monardes en
coloris variés - lot



Sauge officinale
dorée



Sedum spectabile
'Rosenteller', le



Anthemis tinctoria
'Kelwayi'



Valériane rouge



Kniphofia orange



Euphorbe
polychroma
Euphorbia



Gaillarde 'Chloé'
Gaillardia x
grandiflora 'Chloé'



Gaura lindheimeri
'Crimson
Butterflies'®



Géranium vivace
'Renardii'
Geranium 'Renardii'



Géranium vivace
'Tiny Monster'
Geranium 'Tiny'



Géranium vivace
sanguineum rose
pâle



Lin vivace bleu
Linum perenne



Liriope
Liriope muscari



Lychnis flos-cuculi
'Nana'
Lychnis flos-cuculi



Lychnis flos-jovis
'Peggy'
Lychnis flos-jovis



Lychnis haageana
Lychnis haageana



Monarde
'Blaustrumpf Dark
Violet'

Merci de votre attention



Arbustes (feuillus et conifères)

- Junipérus naturel
- Junipérus Tamaricifolia
- Pin Pumilo
- Pin Mughus
- Raisin d'ours
- Amélanchier
- Cornouiller
- Groseiller à fleurs jaunes
- Saule Helvética
- Spirées diverses
- Noisetier
- Potentille jaune, orange, blanche
- Seringats
- Sureaux
- Symphorines
- Viorne diverses
- Weigela
- Thymélée des Alpes (Daphne cneorum)
- Physocarpe doré, pourpre
- Aubépines
- Arbre du Judée
- Berbéris
- Bruyères diverses
- Buis
- Buddleia hybride
- Clématite des montagnes
- Clématite alpine
- Cotoneasters divers
- Cognassier du Japon
- Daphné Bois Joli
- Deutzia
- Forsythia
- Fusain d'Europe
- Fusain ailé
- Groseillier
- Houx
- Kerria
- Kolkwitzia
- Lilas
- Millepertuis

Weigelia

Weigelia hybride



Potentille
Potentilla fruticosa



Arbre aux
papillons
Buddleia davidii



Groseillier à fleurs

Ribes sanguineum





Forsythia
Forsythia x
intermedia

Corête du Japon

Kerria japonica



Lilas

Syringa vulgaris



Arbre à perruques

Cotinus coggygria



Berberis pourpre
Berberis thunbergii
atropurpurea





Spirée d'été
Spirea
'Anthony
Waterer'





Noisetier
Corylus
avelana



Arbre de
Judée
Cercis
siliquastrum





Cognassier du Japon
Chaenomeles japonica



Hiver



Eté



Cornouiller

Cornus





Spirée de printemps
Spirea



Spirée d'été
Spirea



Cotoneaster rampant
Cotoneaster



Seringat
Philadelphus coronarius





Symphorine
Symphoricarpos albus



Deutzia

Deutzia gracilis

29/03/2011



Viorne cotoneuse
Viburnum lantana



Viorne d'hiver

Viburnum x bodnantense



Viorne obier
Viburnum opulus



Boule de neige
Viburnum opulus 'roseum'

Raisin d'ours
Arctostaphylos
urva ursi





Genévrier rampant

Juniperus sabina

tamaricifolia



Genévrier commun
Juniperus communis
hibernica



Genévrier rampant
Juniperus communis
repanda



Pin de montagne
pumilio

Pinus mugo pumilio



Pin de montagne
mughus
Pinus mugo mughus





Pin sylvestre
'Watereri'
Pinus
sylvestris
'Watereri'





Pin noir nain
Pinus nigra
'nana'





Millepertuis rampant
Hypericum calycinum





Millepertuis
arbustif
Hypericum
hidcote





Amélanhier
Amelanchier
canadensis





Fusain ailé
Eonymus alatus



Kolkwitzia

Kolkwitzia amabilis



Chèvrefeuille
tatarica
Lonicera tatarica



Physocarpe pourpre
Physocarous opulifolius 'diabolo'



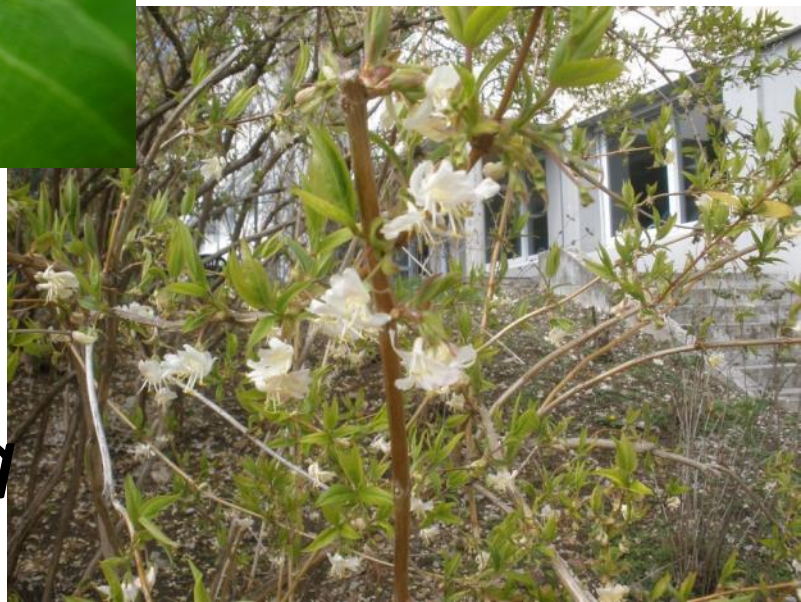
Sureau noir
*Sambucus
nigra*



Aubépine
Monogyne
Crataegus
monogyna



Aubepine
Crateagus
laevigata 'paul's
scarlet'



Chèvrefeuille odorant
Lonicera fragrantissima



Saule
helvétique
Salix helvetica





Fusain d'Europe
Euonymus europaeus

Daphné Bois joli

Daphne mezereum





Rosier rugueux
Rosa rugosa

